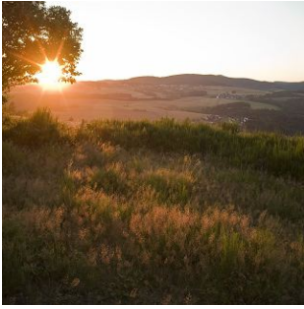


Virne-Burgweg

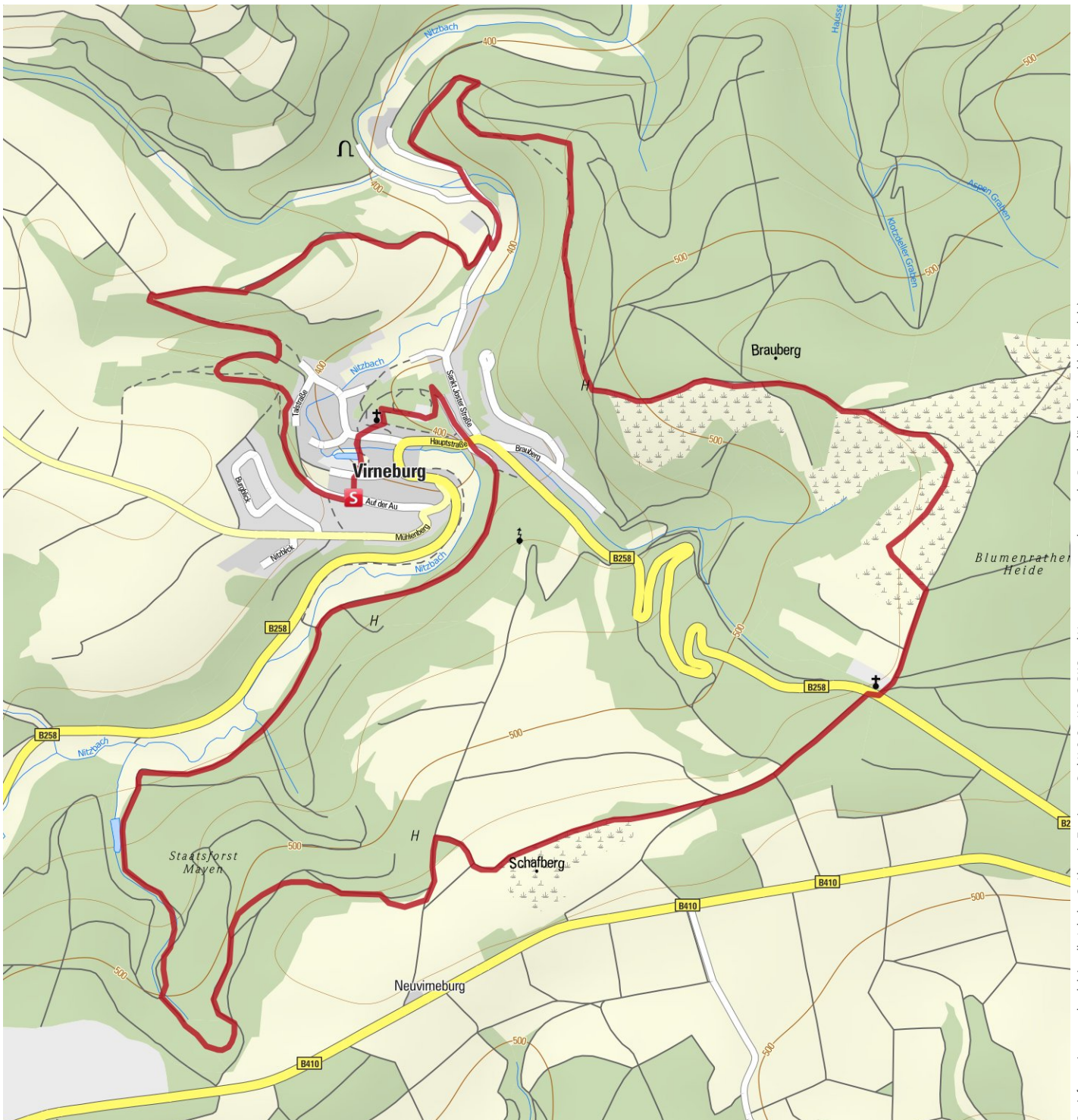


Gütesiegel: PREMIUM
Bewertungen: ★ ★ ★ ★ ★ (0)
Erlebnis: ★ ★ ★ ★ ★
Landschaft: ★ ★ ★ ★ ★

Länge: 9,9 km
Höhenmeter: ▲ 313 m
 ▼ 313 m
Zeit: 3:20 h

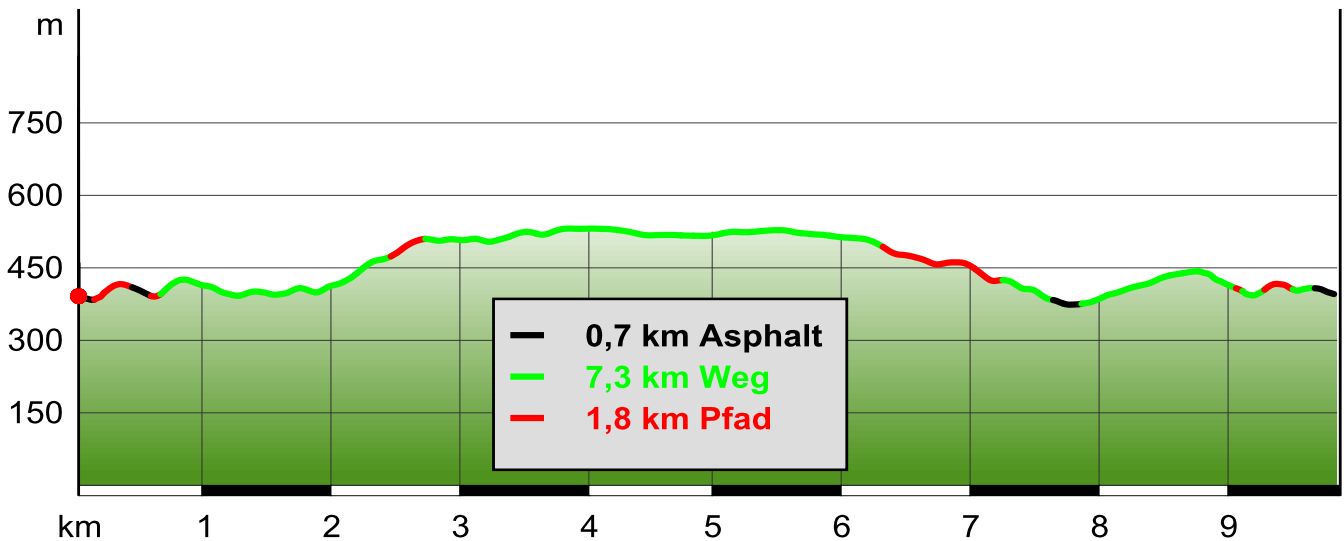
Schwierigkeit: mittel
Kondition: ★ ★ ★ ★ ★
Technik: ★ ★ ★ ★ ★

Beste Jahreszeit: J F M A M J J A S O N D



Geoinformationen und redaktionelle Inhalte © Alpstern Tourismus GmbH & Co. KG; © BKG und Vermessungsverwaltungen der Bundesländer (www.bkg.bund.de)

Virne-Burgweg



Beschreibung

Kurzbeschreibung

... sagenhaft schöne Mischung aus Wald und offener Heidelandschaft. Erkundung der Ruine Virneburg, überwältigendes Eifelpanorama vom Schafberg. Landschaftliche Höhepunkte in der Blumenrather Heide.

Beschreibung

Virne-Burgweg

... sagenhaft schöne Mischung aus Wald und offener Heidelandschaft. Erkundung der Ruine Virneburg, überwältigendes Eifelpanorama vom Schafberg. Landschaftliche Höhepunkte in der Blumenrather Heide.

Highlights:

Nitzbachtal, Burgruine Virneburg (Mitte des 13. Jahrhunderts), weitläufige Wacholderheiden (Blumenrath und Schafberg), Bergpfad, Eifelpanorama, Blick auf die Nürburg

Beschreibung

Der Traumpfad startet am Gemeindehaus Virneburg und führt über den Nitzbach hinauf zur kleinen Kapelle. Ein enger Wiesenpfad windet sich zur mächtigen Ruine der Virneburg. Der Abstieg führt hinunter in den Ort bis hin zum Waldrand. Oberhalb des Nitzbaches geht es weiter durch den Wald. Stetig bergan führt der Weg durch ein Seitental in den Hochwald und dann zu den Wacholderheiden am Schafberg mit phänomenalem Eifelpanorama.

Nach einer weiteren Feld- und Waldpassage und der Querung der B258 erreicht der Weg die Blumenrather Heide. Schön hebt sich die aufgelockerte Heide vom umgebenden Mischwald ab und gibt großartige Ausblicke bis zur Nürburg frei.

Vorbei am Brauberg geht es zur Schutzhütte oberhalb von Virneburg, wo sich ein toller Blick bietet. Ein Bergpfad führt an der Hangkante entlang zum Abstieg ins Nitzbachtal. Bei einer Bachquerung können müde Füße gekühlt werden, bevor ein kurzer Aufstieg durch satte Wiesenhänge folgt. Ein Rastplatz am Waldrand mit tollem Blick auf die Virneburg lädt zu einer letzten Rast ein, bevor es weiter zum Ausgangspunkt geht.

Anfahrt

A 48 Abfahrt Mayen/Mendig - B 258 Richtung Nürburgring - weiter Richtung Virneburg

Parken

Gemeindehalle in Virneburg

Weitere: Blumenrather Heide

Eigenschaften



Premiumweg Deutsches Wandersiegel

Autor und Quelle

Autor:

Erstellt: 20/08/2008

Geändert: 30/09/2010

Quelle: Rhein-Mosel-Eifel-Touristik

Virne-Burgweg

<http://www.remet.de>



Bilder



Quelle: Alpstein



Quelle: Alpstein



Quelle: Alpstein



Quelle: Alpstein



Quelle: Alpstein

Virne-Burgweg



Quelle: Alpstein



Quelle: Alpstein



Quelle: Alpstein