

## Wacholderweg

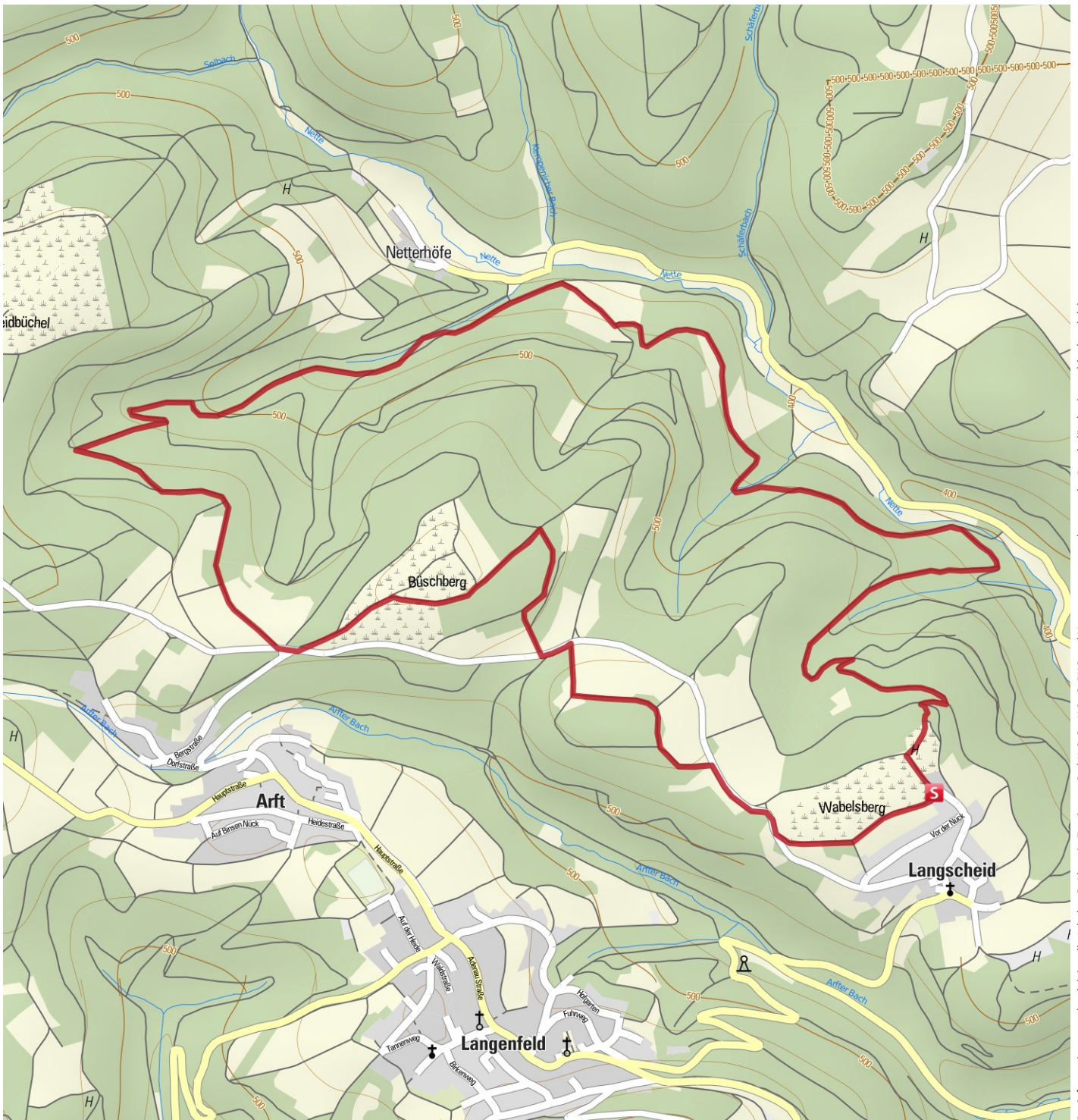


**Gütesiegel:** PREMIUM  
**Bewertungen:** ★ ★ ★ ★ ★ (0)  
**Erlebnis:** ★ ★ ★ ★ ★  
**Landschaft:** ★ ★ ★ ★ ★

**Länge:** 8,6 km  
**Höhenmeter:** ▲ 264 m  
 ▼ 264 m  
**Zeit:** 2:55 h

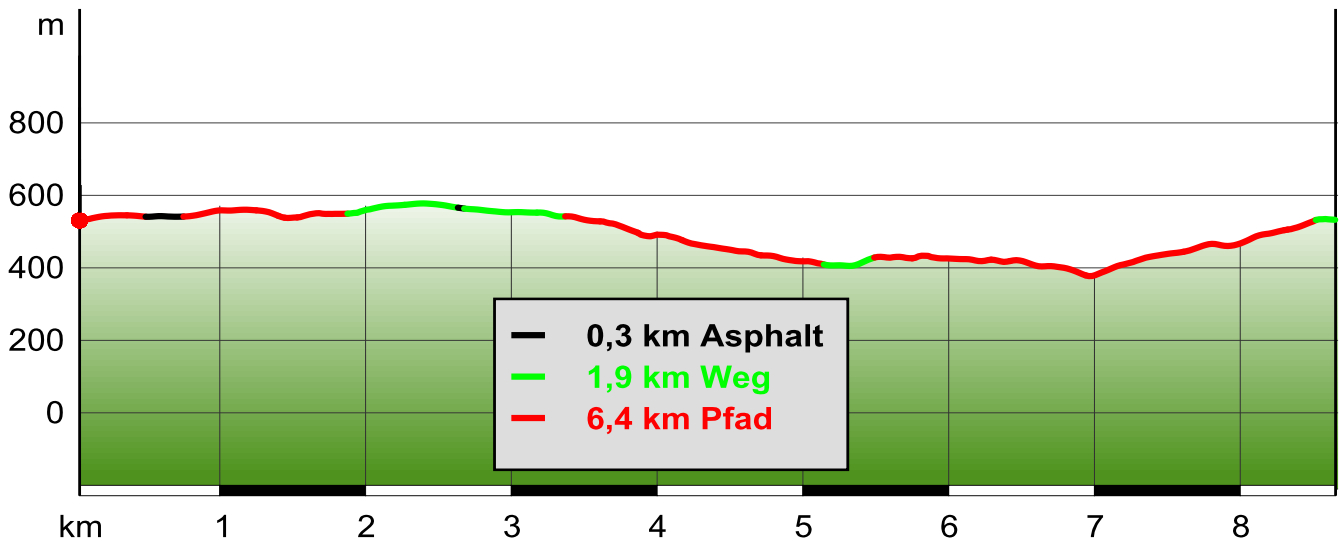
**Schwierigkeit:** leicht  
**Kondition:** ★ ★ ★ ★ ★  
**Technik:** ★ ★ ★ ★ ★

**Beste Jahreszeit:** J F M A M J J A S O N D



Geoinformationen und redaktionelle Inhalte © Alpinstein Tourismus GmbH & Co. KG © BKG und Vermessungsverwaltungen der Bundesländer (www.bkg.bund.de)

## Wacholderweg



### Beschreibung

#### Kurzbeschreibung

... durch urwüchsige Natur, Wacholderheide und alle Arten von Wald. Wer noch ein bisschen mehr möchte, kann den Wacholderweg mit dem Bergheidenweg zu einer großen Rundtour kombinieren.

#### Beschreibung

Wacholderweg

... durch urwüchsige Natur, Wacholderheide und alle Arten von Wald. Wer noch ein bisschen mehr möchte, kann den Wacholderweg mit dem Bergheidenweg zu einer großen Rundtour kombinieren.

#### Highlights

renaturierte Flächen von Wacholderheide, weite Blicke in die Eifel, Nettetäl, Naturschutzgebiet Wabelsberg, Büschberg

#### Verlauf

Startpunkt des Traumpfad ist die Wabelsberger Wacholderhütte am oberen Ortsrand von Langscheid. Durch eine schöne Heidelandschaft geht es rund um den Wabelsberg mit Ausblicken auf die bewaldeten Kuppen der Osteifel. Über die Hochfläche führt der Weg an Langenfeld mit seiner markanten Kirche (Eifeldom) vorbei. Immer wieder von Waldpassagen unterbrochen, steigt er alsbald als Wiesenpfad bergan zum Büschberg. Die für die Vordereifel typische

Wacholderheide lädt zu einer kurzen Pause auf dem schön gestalteten Rastplatz ein. Schon bald taucht der Pfad in den Wald ein, wo eine Abzweigung zum benachbarten Traumpfad "Bergheidenweg" führt. Der breite Waldweg schlängelt sich hinab, folgt einem munteren Bach und führt schließlich ins Nettetäl.

Schon geht es wieder ein kurzes Stück bergauf auf einem Grasweg mit Blick über das Tal. Der Weg schwenkt ab in einen hoch gewachsenen Buchenwald, führt noch einmal abwärts in Richtung Nette, bevor der finale Anstieg durch abwechslungsreichen Wald zurück zur Wabelsberger Wacholderhütte beginnt.

#### Anfahrt

A 61 Abfahrt Wehr/Nürburgring - B 412 Richtung Weibern - Ortsmitte von Weibern Richtung Mayen - hinter Hausten/Morswiesen rechts Richtung Langscheid

#### Parken

Wabelsberger Wacholderhütte in Langscheid  
Weitere: Ortsmitte Arft

### Eigenschaften



Premiumweg Deutsches Wandersiegel

### Autor und Quelle

#### Autor:

Erstellt: 20/08/2008

Geändert: 30/09/2010

Quelle: Rhein-Mosel-Eifel-Touristik

## Wacholderweg

<http://www.remet.de>



## Bilder



Quelle: Alpstein



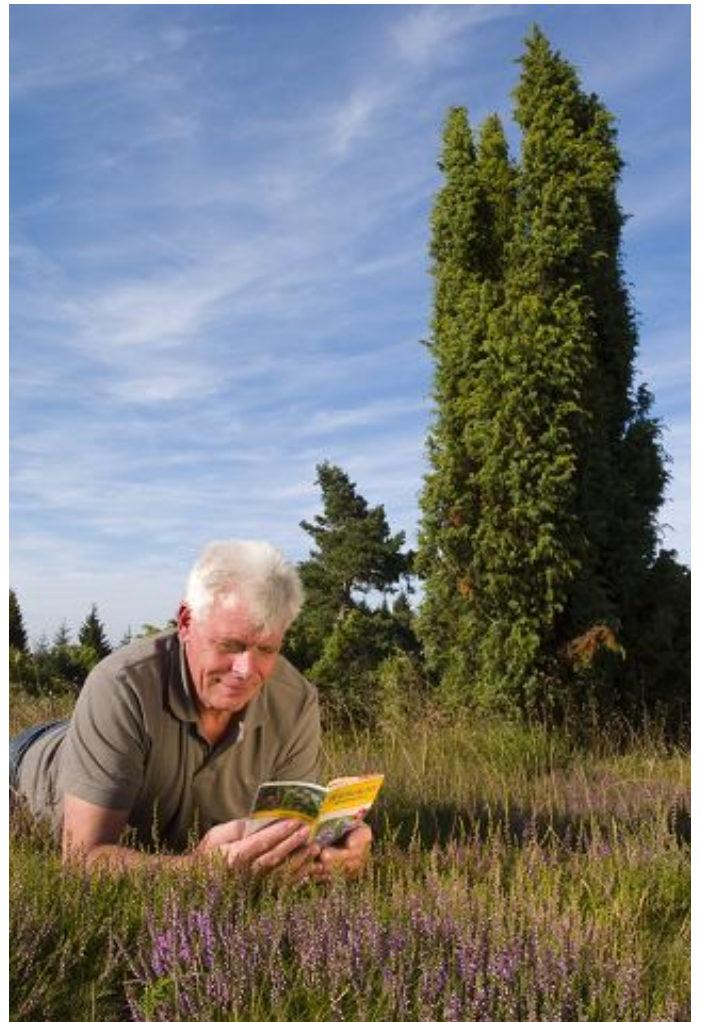
Quelle: Alpstein



Quelle: Alpstein



Quelle: Alpstein



Quelle: Alpstein

## Wacholderweg



Quelle: Alpstein



Quelle: Alpstein